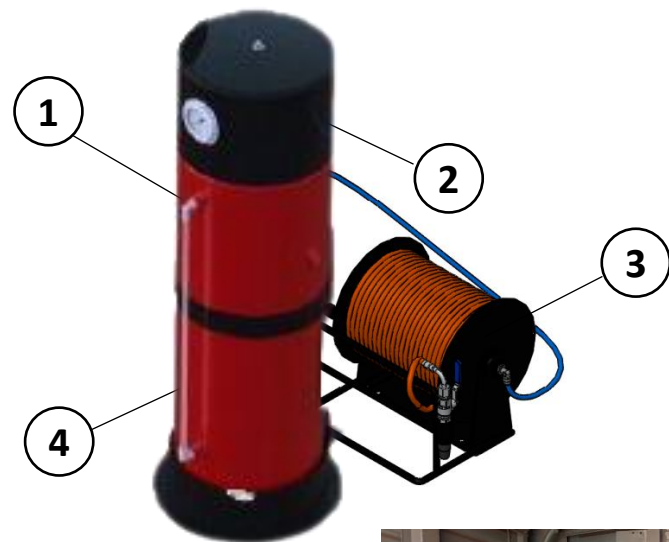


FICHA TÉCNICA

PRODUTO: KIT MULTSPUMA M50 MODELO O.M

APLICAÇÃO: OFICINA MÓVEL (CAMINHÕES OFICINA)

MULTSPUMA
www.multspuma.com.br



Descrição: Sistema autônomo pressurizado composto de reservatório em aço inoxidável com 50 litros de capacidade em conformidade à NR13 (1), gerador de espuma pneumático (2), carretel com mangueira de 25 metros de comprimento, válvula de esfera e bico para aplicação (3). Acompanha manta de raspa de couro com 9m² para ampliar a mitigação dos riscos (foto ilustrativa).

Instalação: O reservatório é fixado na posição vertical dentro do Baú Oficina em local de fácil acesso para inspeção, manutenção e reabastecimento (foto ilustrativa). Utiliza uma tomada de ar comprimido do compressor para ressuprimento do ar na recarga (4). O carretel com mangueiras é fixado e posicionado próximo ao reservatório em local de acesso fácil, rápido e seguro para o apoio aos serviços de manutenção à quente, bem como combater com eficiência e eficácia princípios e/ou focos de incêndio. O sistema mantém-se pressurizado em 08 Kgf/cm² mesmo com o compressor de ar desligado, pois o reservatório possui válvula de retenção.

É abastecido com 10% (5 litros) do Líquido Gerador de Espuma MULTSPUMA M100 para incêndios Classe A e B, completados com 45 litros de água limpa.

Funcionamento: Em serviços de manutenção, estender a manta de raspa de couro sobre a área de execução à quente previamente aceirada (limpa), puxar a mangueira do carretel até o local mantendo-a próxima à distância segura. Se necessário utilizar, abrir a válvula direcionando o bico liberando o jato de espuma líquida com pressão à base do princípio de incêndio. Isolando o oxigênio comburente e resfriando a superfície do fogo, o mesmo deverá ser contido. Em uso constante o sistema oferece até 05 minutos de combate, podendo também ser utilizado de forma intermitente com disparos direcionados.

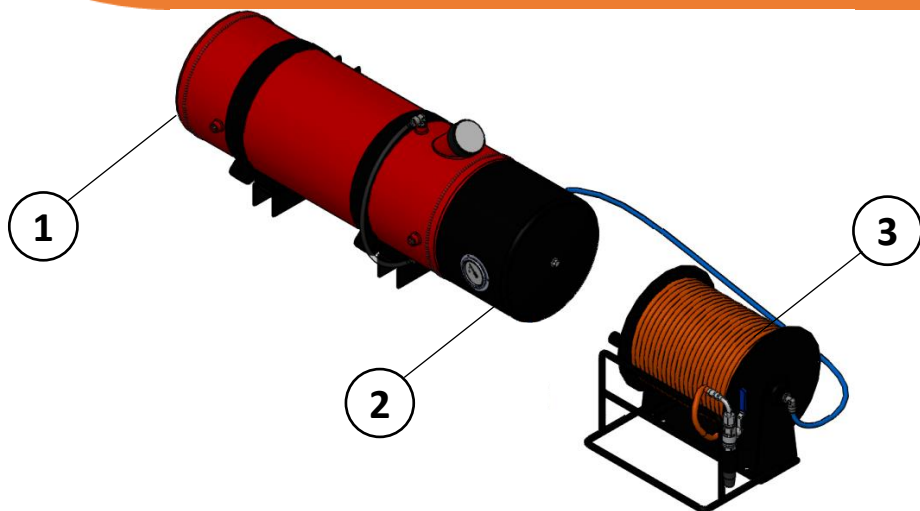


FICHA TÉCNICA

PRODUTO: KIT MULTSPUMA M50 MODELO C

APLICAÇÃO: COLHEITADEIRAS DE GRÃOS E ALGODÃO

MULTSPUMA
www.multspuma.com.br

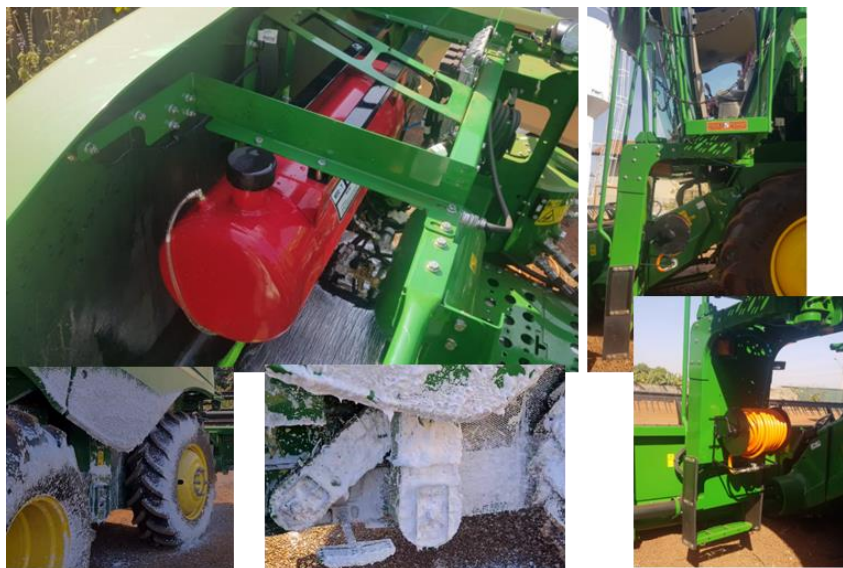


Descrição: Sistema autônomo pressurizado composto de reservatório em aço inoxidável com 50 litros de capacidade em conformidade à NR13 (1), gerador de espuma pneumático (2), carretel com mangueira de 15 metros de comprimento, válvula de esfera e bico para aplicação (3).

Instalação: O reservatório é fixado na Máquina em local de fácil acesso para inspeção, manutenção e reabastecimento (foto ilustrativa). Não necessita de ponto ou tomada de ar comprimido para funcionamento, pois o Sistema já é instalado pressurizado com 8 Kgf/cm². O carretel com mangueiras é fixado e posicionado em local de acesso fácil, rápido e seguro para o Operador combater com eficiência e eficácia o princípio de incêndio (foto ilustrativa).

É abastecido com 10% (5 litros) do Líquido Gerador de Espuma MULTSPUMA M100 para incêndios Classe A e B, completados com 45 litros de água limpa. O ressuprimento de ar comprimido é feito com mangueira e engate rápido fornecidos via fonte externa: ar comprimido de caminhão, trator, compressor de ar e Oficina volante ou em ponto fixo em Oficina/Borracharia.

Funcionamento: Puxar a mangueira do carretel, deslocar-se para o local do princípio de incêndio à distância segura, abrir a válvula direcionando o bico liberando o jato de espuma líquida com pressão, isolando o oxigênio comburente e resfriando a superfície do fogo. Em uso constante o sistema oferece até 05 minutos de combate, podendo também ser utilizado de forma intermitente, ou seja, com disparos direcionados à base do fogo.

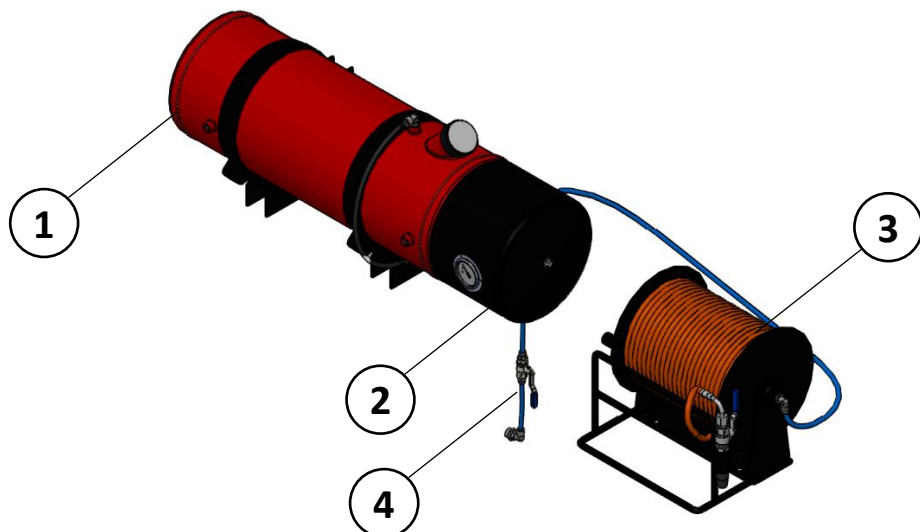


FICHA TÉCNICA

PRODUTO: KIT MULTSPUMA M50 MODELO T

APLICAÇÃO: VEÍCULOS E IMPLEMENTOS TRANSBORDO

MULTSPUMA
www.multspuma.com.br



Descrição: Sistema autônomo pressurizado composto de reservatório em aço inox com 50 litros de capacidade em conformidade à NR13 (1), gerador de espuma (2), carretel com mangueira de 25 metros (½" diâm., 450 psi), válvula de esfera e bico para aplicação (3).

Pressão do sistema 08 Kgf/cm² mantida mesmo com o caminhão ou trator desligados, pois possui válvulas de retenção. Composto também de válvula de segurança e alívio mitigando os riscos.

É abastecido com 10% (5 litros) do Líquido Concentrado Gerador de Espuma MULTSPUMA M100 para incêndios Classe A e B, completados com 45 litros de água limpa.

Instalação: O reservatório (1) é fixado no chassi do caminhão transbordo ou no implemento de arraste em local de fácil acesso para inspeção, manutenção e reabastecimento (fotos ilustrativas). Utiliza uma tomada de ar comprimido do Caminhão ou do Trator para ressuprimento do ar na recarga (4). O carretel com mangueira (3) é fixado e posicionado em local de acesso fácil, rápido e seguro para o Motorista ou Operador combater com eficiência e eficácia o princípio de incêndio.

Funcionamento: Puxar a mangueira do carretel, deslocar-se para o local do princípio de incêndio à distância segura, abrir a válvula direcionando o bico liberando o jato de espuma líquida com pressão, isolando o oxigênio comburente e resfriando a superfície do fogo. Em uso constante o sistema oferece até 05 minutos de combate, podendo também ser utilizado de forma intermitente, ou seja, com disparos direcionados à base do fogo.

